

Redegjørelse om våre aktsomhetsvurderinger.

Miljøgartneriet AS følger lov om virksomheters åpenhet og arbeid med grunnleggende menneskerettigheter og anstendige arbeidsforhold (åpenhetsloven), som pålegger større virksomheter å gjennomføre aktsomhetsvurderinger for å unngå negative konsekvenser for menneskerettigheter og anstendige arbeidsforhold i egen virksomhet og i virksomhetens leverandørkjede.

Aktsomhetsstandarder i åpenhetsloven bygger på FNs retningsgivende prinsipper for ansvarlig næringsliv og menneskerettigheter (UN Guiding Principles – UNGP) og Organisation for Economic Co-operation and Development (OECD) sin veileder for aktsomhetsvurderinger for ansvarlig næringsliv. For å oppfylle loven og disse internasjonale standardene, må virksomhetene gjennomføre en prosess for aktsomhetsvurderingene som innebærer å:

- a. forankre ansvarlighet i virksomhetens retningslinjer.
- b. kartlegge og vurdere faktiske og potensielle negative konsekvenser for grunnleggende menneskerettigheter og anstendige arbeidsforhold som virksomheten enten har forårsaket eller bidratt til, eller som er direkte knyttet til virksomhetens forretningsvirksomhet, produkter eller tjenester gjennom leverandørkjeder eller forretningspartnere.
- c. iverksette egnede tiltak for å stanse, forebygge eller begrense negative konsekvenser basert på virksomhetens prioriteringer og vurderinger
- d. følge med på gjennomføring og resultater av tiltak e. kommunisere med berørte interessenter og rettighetshavere om hvordan negative konsekvenser er håndtert
- f. sørge for eller samarbeide om gjenoppretting og erstatning der dette er påkrevd.

Dette dokumentet har blitt utarbeidet for å oppfylle Miljøgartneriet AS plikt til å redegjøre for aktsomhetsvurderingene. Dokumentet vil oppdateres og offentliggjøres årlig innen 30. juni (krav fra og med 2023). Det vil også oppdateres ved vesentlige endringer i virksomhetens risikovurderinger.

Generell informasjon om Miljøgartneriet.

Miljøgartneriet AS ligger i Hå kommune på Jæren og produserer agurk, tomat og paprika. Etablert i 2010 og selger sine produkter i det norske markedet.

Organisering

Daglig leder: Kåre Wiig

Styrets leder: Nils Birkeland

Styret er involvert i prosessen og står fullt bak det arbeidet som gjøres på område.

Antall ansatte: Varierer fra 55-90 ansatte avhengig av årstid. Flertallet er sesongarbeidere fra land utenfor Europa. Andel menn og kvinner er ca 40/60.

Lønn. Vi følger overenskomsten for jordbruks- og gartneri-næringen, avtale 525.

Våre hoved innkjøp: Vekstmidler som gjødsel og mineraler, frø, biologi/kjemi, trucker og lifter, emballasje, IT-utstyr og tjenester, regnskapstjenester og finanstjenester

Vi følger norsk lovverk for helse, miljø og sikkerhet på arbeidsplassen og for likestilling og diskriminering. Vi forventer det samme av våre leverandører og forretningspartnere som vi krever av oss selv – at alle ansatte og andre som berøres av virksomheten behandles med respekt og verdighet. Vi forventer at våre leverandører og forretningspartnere selv opptrer med seriøsitet og aktsomhet for å unngå skader og negative konsekvenser for mennesker. Alle våre leverandører skal leve opp til internasjonale menneskerettighetsstandarder og ILOs Rev. 15.08.2022 kjernekonvensjoner for anstendige arbeidsforhold. Denne forventningen kommuniserer vi gjennom vår Code of conduct til våre leverandører.

Negative konsekvenser og risiko.

I forbindelse med vår aktsomhetsprosess har vi vurdert risiko for både egen virksomhet og vår leverandørkjede samt tiltak for å begrense risiko.

Vurdering og vurderingskriterier:

Miljøgartneriet AS har gjort en overordnet risikovurdering (sannsynlighet og konsekvens) for brudd på menneskerettigheter og anstendige arbeidsforhold.

Vi har lagt til grunn følgende kriterier for vurdering av sannsynlighet:

Risiko	Kriterium
Svært sjelden	Vil sannsynligvis ikke inntreffe
Sjelden	Er en liten sannsynlighet for å inntreffe
Sannsynlig	Forventes å inntreffe fra tid til annen
Svært sannsynlig	Pågår eller kan forventes å inntreffe ofte
Påregnelig hendelse	Pågår sannsynligvis nå

Vi har lagt til grunn følgende kriterier for vurdering av konsekvens:

Risiko	Kriterium
Ubetydelig	Vil ikke forårsake noen skade eller brudd på menneskerettigheter
Lav	Vil sannsynligvis gi mindre alvorlige fysisk skade og/eller noen psykisk skade
Middels	Vil ikke forårsake noen skade, men kan oppstå brudd på menneskerettighetene
Høy	Vil sannsynligvis gi mindre alvorlige fysisk skade og/eller alvorlig psykisk skade
Alvorlig	Kan forårsake tap av liv eller alvorlig fysisk skade

Aktsomhetsvurdering 2023

Innsatsfaktor	Faremoment	Sannsynlighet	Konsekvens	Tiltak
Personell	Faren for utnytting er spesielt stor fra 3. land. Bakmenn, utnytting, kriminelle nettverk. Middels risiko fra EU Lav fra Norge	Sannsynlig	Middels	Alle har egen lønnskonto. Må søke personlig. Ansetter via direkte søknader, bekjente og godkjente byrå/institusjoner
Plast	Utfordring knyttet til produksjon/utvinning av råvarer. Forurensing, miljødeleggelser, barnearbeid, dårlige arbeids og lønnsforhold, utnytting og trakassering	Sannsynlig	Høy	Kjøper kun fra sertifiserte forhandlere i Norge/EU
Papp	Utfordring knyttet til produksjon/utvinning av råvarer Forurensing, miljødeleggelser, barnearbeid, dårlige arbeids og lønnsforhold, utnytting og trakassering. Tvangsflytting og avskoging.	Sannsynlig	Høy	Kjøper kun fra sertifiserte forhandlere i Norge/EU
Etiketter	Utfordring knyttet til produksjon/utvinning av råvarer. Forurensing, miljødeleggelser, barnearbeid, dårlige arbeids og lønnsforhold, utnytting og trakassering	Sannsynlig	Middels	Kjøper kun fra sertifiserte forhandlere i Norge/EU
Gjødsel/vekstmidler	Utfordring knyttet til produksjon/utvinning av råvarer Forurensing, miljødeleggelser, barnearbeid, dårlige arbeids og lønnsforhold, utnytting og trakassering. Farlige arbeidsforhold	Sannsynlig	Alvorlig	Kjøper kun fra sertifiserte forhandlere i Norge/EU
Mineraler	Utfordring knyttet til produksjon/utvinning av råvarer Forurensing, miljødeleggelser, barnearbeid, dårlige arbeids og lønnsforhold, utnytting og trakassering. Farlige arbeidsforhold	Sannsynlig	Alvorlig	Kjøper kun fra sertifiserte forhandlere i Norge/EU
Glass	Utfordring knyttet til produksjon/utvinning av råvarer Forurensing, miljødeleggelser, barnearbeid, dårlige arbeids og lønnsforhold, utnytting og trakassering. Farlige arbeidsforhold	Sannsynlig	Alvorlig	Kjøper kun fra sertifiserte forhandlere i Norge/EU
Steinull	Utfordring knyttet til produksjon/utvinning av råvarer Forurensing, miljødeleggelser, barnearbeid, dårlige arbeids og lønnsforhold, utnytting og trakassering. Farlige arbeidsforhold	Sannsynlig	Alvorlig	Kjøper kun fra sertifiserte forhandlere i Norge/EU
Stål, aluminium og annet metall	Utfordring knyttet til produksjon/utvinning av råvarer Forurensing, miljødeleggelser, barnearbeid, dårlige arbeids og lønnsforhold, utnytting og trakassering. Farlige arbeidsforhold	Sannsynlig	Alvorlig	Kjøper kun fra sertifiserte forhandlere i Norge/EU

Elektriske installasjoner	Utfordring knyttet til produksjon/utvinning av råvarer Forurensing, miljødeleggelse, barnearbeid, dårlige arbeids og lønnsforhold, utnyttning og trakassering. Farlige arbeidsforhold	Sjelden	Lav	Kjøper kun fra sertifiserte forhandlere i Norge/EU
Frø	Uheldig påvirkning av nærmiljø/flora	Sjelden	Lav	Kjøper kun fra sertifiserte forhandlere i Norge/EU
Biologi/plantevern/limfeller	Utfordring knyttet til produksjon/utvinning av råvarer Forurensing, miljødeleggelse, barnearbeid, dårlige arbeids og lønnsforhold, utnyttning og trakassering. Farlige arbeidsforhold	Sannsynlig	Høy	Kjøper kun fra sertifiserte forhandlere i Norge/EU
Klær, hansker, sko og diverse tekstiler	Utfordring knyttet til produksjon/utvinning av råvarer Forurensing, miljødeleggelse, barnearbeid, dårlige arbeids og lønnsforhold, utnyttning og trakassering. Farlige arbeidsforhold	Sannsynlig	Høy	Kjøper kun fra sertifiserte forhandlere i Norge/EU
Kaffe	Utfordring knyttet til produksjon/utvinning av råvarer. Barnearbeid, dårlige arbeids og lønnsforhold, utnyttning og trakassering. Dårlige boforhold	Sannsynlig	Høy	Kjøper kun av norske forhandlere
Drivstoff og smøremiddel	Utfordring knyttet til produksjon/utvinning av råvarer. Forurensing og miljødeleggelse.	Sjelden	Lav	Kjøper kun av norske forhandlere
Regnskapstjenester	Trakassering og diskriminering av kvinnelig ansatte	Svært sjelden	Ubetydelig	Kjøper kun av norske forhandlere
Forsikring	Trakassering og diskriminering av kvinnelig ansatte	Svært sjelden	Ubetydelig	Kjøper kun av norske forhandlere
Lifter til produksjonen	Utfordring knyttet til produksjon/utvinning av råvarer Forurensing, miljødeleggelse, barnearbeid, dårlige arbeids og lønnsforhold, utnyttning og trakassering. Farlige arbeidsforhold	Sjelden	Høy	Kjøper kun fra sertifiserte forhandlere i Norge/EU
Pakkerimaskiner	Utfordring knyttet til produksjon og utvinning av råvarer Forurensing, miljødeleggelse, barnearbeid, dårlige arbeids og lønnsforhold, utnyttning og trakassering. Farlige arbeidsforhold	Sjelden	Høy	Kjøper kun fra sertifiserte forhandlere i Norge/EU
Maskiner og deler	Utfordring knyttet til produksjon og utvinning av råvarer Forurensing, miljødeleggelse, barnearbeid, dårlige arbeids og lønnsforhold, utnyttning og trakassering. Farlige arbeidsforhold	Sjelden	Høy	Kjøper kun fra sertifiserte forhandlere i Norge/EU
Analyser og rådgivning	Forurensing, negativ påvirkning på miljø. Jobb med helsefarlige stoff og utstyr.	Svært sjelden	Ubetydelig	Kjøper kun fra sertifiserte forhandlere i Norge/EU
Reparasjon og vedlikehold	Utfordring knyttet til produksjon og utvinning av råvarer Forurensing, miljødeleggelse, barnearbeid, dårlige arbeids og lønnsforhold, utnyttning og trakassering. Farlige arbeidsforhold	Svært sjelden	Ubetydelig	Kjøper kun fra sertifiserte forhandlere i Norge/EU
Kontorutstyr, rekvisitter, data- og kommunikasjons-tjenester	Utfordring knyttet til produksjon og utvinning av råvarer. Forurensing, miljødeleggelse, barnearbeid, dårlige	Svært sjelden	Ubetydelig	Kjøper kun fra sertifiserte forhandlere i Norge/EU

	arbeids og lønnsforhold, utnytting og trakassering. Farlige arbeidsforhold			
Kontroll og service	Trakassering og diskriminering av kvinnelig ansatte	Svært sjelden	Ubetydelig	Kjøper kun fra sertifiserte forhandlere i Norge/EU
Bank og finans	Trakassering og diskriminering av kvinnelig ansatte	Svært sjelden	Ubetydelig	Kjøper kun fra sertifiserte forhandlere i Norge/EU
Kjøretøy	Trakassering og diskriminering av kvinnelig ansatte. Utfordring knyttet til produksjon og utvinning av råvarer Forurensing, miljødeleggelse, barnearbeid, dårlige arbeids og lønnsforhold, utnytting og trakassering. Farlige arbeidsforhold	Sjelden	Lav	Kjøper kun fra sertifiserte forhandlere i Norge/E
Transport og lastebærere	Dårlige bo og arbeidsforhold, ulovlig overtid, lange arbeidsdager, trakkasering og diskriminering av kvinnelig ansatte. Dårlige lønns og arbeidsbetingelser. Innleid arbeidskraft	Sannsynlig	Middels	Kjøper kun fra sertifiserte forhandlere i Norge/EU
Renovasjon, renhold, vaskemidler, desinfeksjon	Miljøskadelig avfall. Ulovlig dumping og/eller håndtering av avfall. Dårlige lønns og arbeidsforhold	Sjelden	Lav	Kjøper kun fra sertifiserte forhandlere i Norge
Energi	Utfordring knyttet til produksjon. Forurensing, miljødeleggelse, tvangsflytting og avskoging.	Svært sjelden	Ubetydelig	Kjøper kun fra sertifiserte forhandlere i Norge/EU

Tiltak

Den mest fremtredende risikoen for negative påvirkninger på individers liv, sikkerhet, helse, trivsel og verdighet i vår virksomhet er gjennom ansettelse av sesongarbeidere og våre leverandørers anskaffelse av gjødsel og råvarer som steinull, plast og mineraler.

I all hovedsak består arbeidsstokken av folk som kommer igjen hver sesong eller via direkte søknader til oss. Vi kan ikke utelukke at det skjer noe uheldig her, men vi mener risikoen er mye mindre enn kontakt via diverse byrå i 3. land. Videre bruker vi kun anerkjente byrå og statlige utdanningsinstitusjoner dersom vi må benytte utenforstående til å skaffe bemanning.

Når det gjelder råvarer, maskiner og utstyr, følger vi dette opp via våre leverandører. Vi anser sannsynlighet og påfølgende negative konsekvenser ikke skjer hos våre leverandører, men på råvarenivå. Vi mener vi reduserer risikoen ved å handle med kjente, norske/Eu baserte bedrifter.

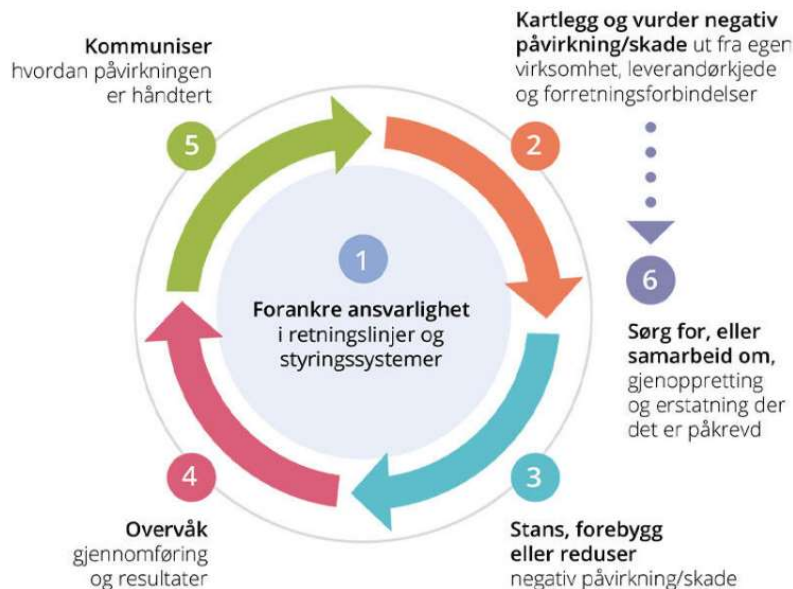
Vi kjenner våre leverandører godt gjennom etablerte partnerskap over lang tid. Vi har innhentet dokumentasjon på hvordan grunnleggende menneskerettigheter og anstendige arbeidsforhold etterleveres via CoC. Vi vurderer risikoen for moderne slaveri i vår leverandørkjede som lav, men har fokus på problemstillingen og vil sette inn tiltak dersom situasjonen endrer seg. Vi kan ikke følge hele verdikjeden ned til råvare, men velger å stole på bedriftenes tilbakemelding. Ved å handle med norske/EU baserte bedrifter, mener vi sjansen for avvik er minimert så mye vi kan.

Våre leverandører skal kreve det samme av sine leverandører. Dersom det oppdages brudd på menneskerettigheter og grunnleggende standarder for anstendig arbeid hos en leverandør eller underleverandører, eller vesentlig risiko for slike brudd, skal vi informeres omgående. Dersom det avdekkes potensielle eller faktiske brudd i leverandørkjeden, følger vi opp gjennom dialog med den aktuelle leverandøren. Brudd som ikke adresseres innen rimelig tid, kan føre til at kontrakt suspenderes eller termineres.

Vi implementerer vår forpliktelse til grunnleggende menneskerettigheter i tråd med «aktsomhetshjulet» for ansvarlig næringsliv, anbefalt av OECD og som pekt på i åpenhetsloven.

Dette innebærer at:

- Øverste ansvar ligger hos selskapets ledelse og styre
- Forpliktelsen og tilhørende policy forankres i selskapets styringssystem og rutiner
- Vi gjennomfører aktsomhetsvurderinger av vår leverandørkjede og sender ut CoC til alle leverandører vi antar det er overværende sannsynlighet for avvik.
- Vi etablerer rutiner for regelmessige aktsomhetsvurderinger og rapportering i tråd med åpenhetsloven. Dette gjøres ved å vurdere alle nye leverandører, be om coc og foreta en ny vurdering en gang i året.
- Vi følger opp informasjon om negative konsekvenser og vesentlige risiko for ansatte og andre berørt av vår virksomhet.
- Etterlevelsen av vår policy for grunnleggende menneskerettigheter og anstendige arbeidsforhold gjennomgås årlig



Modell: OECD

For spørsmål om denne redegjørelsen og vår tilnærming til grunnleggende menneskerettigheter og anstendige arbeidsforhold, kontakt selskapets bærekraftsansvarlig på E-post:
post@miljogartneriet.no

Nærbø 23.05.24